



## XLR8

La nuova frontiera della pressione negativa

# Sistema terapeutico a pressione negativa XLR8

**Un sistema a pressione negativa portatile di dimensioni davvero ridotte, ma di potenza adeguata alla gestione di ogni tipologia di lesione.**

Dotato di un display di facile ed intuitiva consultazione, è velocemente bloccabile al fine di evitare manomissioni accidentali.



## CARATTERISTICHE

- Peso: solo 680 grammi
- Carica completa in sole 3 ore
- Durata della batteria: + di 12 ore
- Istruzioni multilingue
- 5 allarmi di livello avanzato:
  - allarme perdita
  - allarme blocco
  - allarme contenitore pieno
  - allarme basso livello batteria
  - criticità della batteria.



## SISTEMA CON CONTENITORI MULTIPLI

Un solo apparecchio XLR8, diverse soluzioni:

- 200 cc. / 400 cc. / 600 cc. / 800 cc. / 1100 cc.

Il sistema permette al medico di scegliere il contenitore più appropriato in base al volume dell'essudato prodotto dalla ferita.



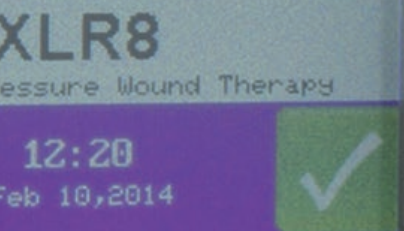
## PORTPAD IN SILICONE

Il rivoluzionario PortPad in silicone fornisce l'interfaccia più morbida per il paziente, garantendo il massimo comfort, la massima sicurezza e compliance della terapia.

## GENADYNE

Genadyne Biotechnologies Inc. è un'azienda statunitense che sviluppa e produce sistemi per la terapia a pressione negativa, sistemi terapeutici antidecubito e soluzioni wifi per telemedicina. La sede è a Hicksville NY. Genadyne commercializza i suoi prodotti negli Stati Uniti ed in più di 20 paesi in tutto il mondo. La missione di Genadyne è quella di promuovere la guarigione delle ferite, di far diminuire il ripresentarsi di tali lesioni e di mantenere la dignità, l'indipendenza, il comfort e la riduzione del dolore del paziente tramite i suoi prodotti e la formazione costante. Grazie al suo Reparto di Ricerca e Sviluppo Genadyne è stata in grado di creare strumenti tra i più avanzati ed economicamente efficaci nel settore della salute.

Per maggiori informazioni:  
[www.genadyne.com](http://www.genadyne.com)



## Modalità di applicazione della terapia

L'impatto visivo della spugna verde è indiscutibile.

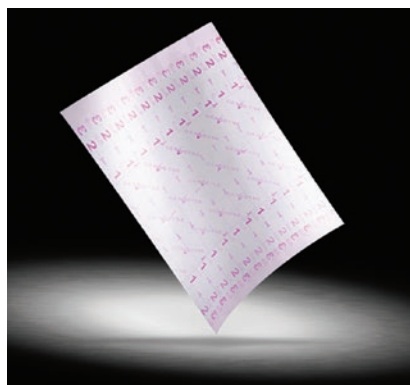
È stato scelto il colore verde per meglio differenziare il tessuto vitale da quello non vitale nel letto della ferita. Il contrasto del colore aiuta l'operatore durante la rimozione della medicazione.

### SPUGNA VERDE

Si tratta di una spugna reticolata prodotta con resina di poliuretano per permettere una migliore stabilità idrolitica. Il design aumenta la performance sotto pressione e nella maggiore parte degli ambienti. La non-aderenza della spugna permette una migliore rimozione durante la sostituzione delle medicazioni, riducendo così il dolore ed il disagio per il paziente.

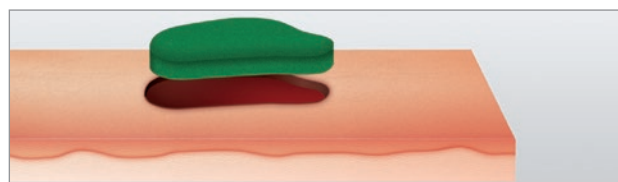
La spugna garantisce un contatto diretto con il letto della ferita permettendo una distribuzione uniforme della pressione. Ciò riduce gli edemi e promuove la perfusione e la granulazione tissutale.

La struttura cellulare Duo Decahedron fornisce alle cellule una componente tridimensionale che aumenta la quantità di essudato e di materiale infetto rimosso. Questa struttura cellulare aumenta inoltre la resistenza alla trazione per prevenire lo sfilacciamento.



### PELLICOLA

La pellicola garantisce la massima visibilità, per un migliore allineamento sulla medicazione in schiuma. Le linee tratteggiate per il taglio sono di supporto per ottenere la giusta dimensione della pellicola.



#### Fase 1

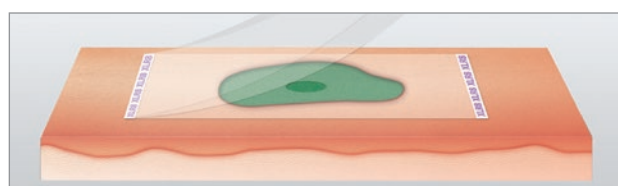
Proteggere la cute con la pellicola assicurandosi che sia il più vicina possibile all'angolo della ferita e che non ne copra la superficie.

#### Fase 2

Tagliare la spugna nella forma e dimensione della ferita. Evitare di tagliare la spugna sopra la ferita.

#### Fase 3

Posizionare la spugna verde sulla cavità della ferita assicurandosi che essa venga a contatto con tutti i margini. Assicurarsi che la spugna verde non venga compressa sulla ferita.

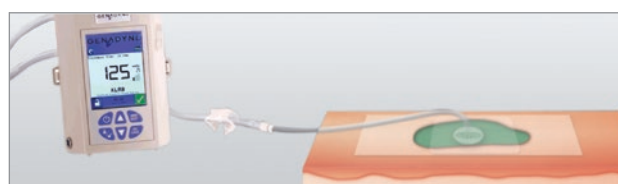


#### Fase 4

Coprire la spugna verde con la pellicola. Evitare di comprimere la spugna con la pellicola stessa o di trazionarla.

#### Fase 5

Praticare un foro circolare nella pellicola di copertura con un diametro di circa 2-3 cm.



#### Fase 6

Rimuovere la protezione dal PortPad ed applicarlo sopra il foro praticato nella pellicola. Collegare il luer lock del PortPad all'estremità luer lock del contenitore.

## La terapia addominale

**Il sistema NPWT viene utilizzato per la gestione dell'addome aperto in condizioni di urgenza, in sala operatoria e per il trattamento del paziente critico.**

La medicazione, molto ampia per adeguarsi a qualunque paziente, è sagomabile a misura dell'addome.

Per ottimizzare la rimozione dei fluidi anche dalle logge paracoliche in profondità, è composta di un doppio strato di poliuretano forato nel quale sono incapsulati dei raggi di schiuma di poliuretano, questi trasmettono la pressione negativa uniformemente e convogliano i fluidi aspirati verso il centro della medicazione, dove vengono raccolti attraverso il sistema interface-pad verso il contenitore.



Kit medicazione addominale

È stato progettato appositamente per la gestione dell'addome aperto, per gestire le problematiche legate a questo tipo di procedura, offre una serie di vantaggi rispetto alle soluzioni attualmente disponibili sia per il paziente sia per l'operatore.

Per quanto riguarda il paziente, questo sistema di chiusura temporanea dell'addome evita lesioni alla parete addominale legate alla chiusura forzata, consente una maggior rimozione dei fluidi, diminuisce la retrazione della fascia e garantisce l'isolamento dei visceri dall'ambiente esterno riducendo il rischio di contaminazioni.

I vantaggi per l'operatore consistono nella possibilità di ri-esplorazioni con facilità d'accesso e riposizionamento della medicazione, permettendo di controllare costantemente la pressione applicata.

Il sistema consente di ridurre aderenze alla parete addominale, erniazioni successive e facilita la chiusura primaria ritardata della fascia. Di fatto consente una migliore e più sicura gestione dell'addome aperto - ancora legata a percentuali di mortalità significative - e riduce di conseguenza le complicanze legate ai postumi della procedura.

### BIBLIOGRAFIA

- 1 Cheatham ML. Nonoperative management of intraabdominal hypertension and abdominal compartment syndrome. *World J Surg* 2009; 33(6): 1116-22.
- 2 Shaikh IA, Ballard-Wilson A, Yalamarthi S, et al. Use of topical negative pressure 'TNP' in assisted abdominal closure does not lead to high incidence of enteric fistulae. *Colorectal Dis* 2009 [epub ahead of print.]
- 3 Becker HP, Willms A, Schwab R. Small bowel fistulas and the open abdomen. *Scand J Surg* 2007; 96: 263-71.
- 4 Perez D, Wildi S, Demartines N, et al. Prospective evaluation of vacuum-assisted closure in abdominal compartment syndrome and severe abdominal sepsis. *J Am Coll Surg* 2007; 205(4): 586-92.
- 5 Espinosa-de-Ios-Monteros A, de la Torre JI, Marrero I, et al. Utilization of human cadaveric acellular dermis for abdominal hernia reconstruction. *Ann Plast Surgery* 2007; 58(3): 264-67.
- 6 DeFranzo AJ, Pitzer K, Molnar JA. et al. Vacuum-assisted closure for defects of the abdominal wall. *Plast Reconstr Surg* 2008; 121 (3): 832-39.
- 7 Cheatham ML, Malbrain MLNG, Kirkpatrick A, et al. Results from the international conference of experts on intra-abdominal hypertension and abdominal compartment syndrome. II. Recommendations. *Intensive Care Med* 2007; 33: 951-62.
- 8 Boele van Hensbroek PB, Wind J, Dijkgraaf MGW, et al. Temporary closure of the open abdomen: a systematic review on delayed primary fascial closure in patients with an open abdomen. *World J Surg* 2008; 33(2): 199-207.

## Terapia delle ferite con pressione negativa avanzata variabile ed intermittente

**Il sistema avanzato XLR8 permette di utilizzare differenti pressioni negative senza gli svantaggi della terapia ad intermittenza.**

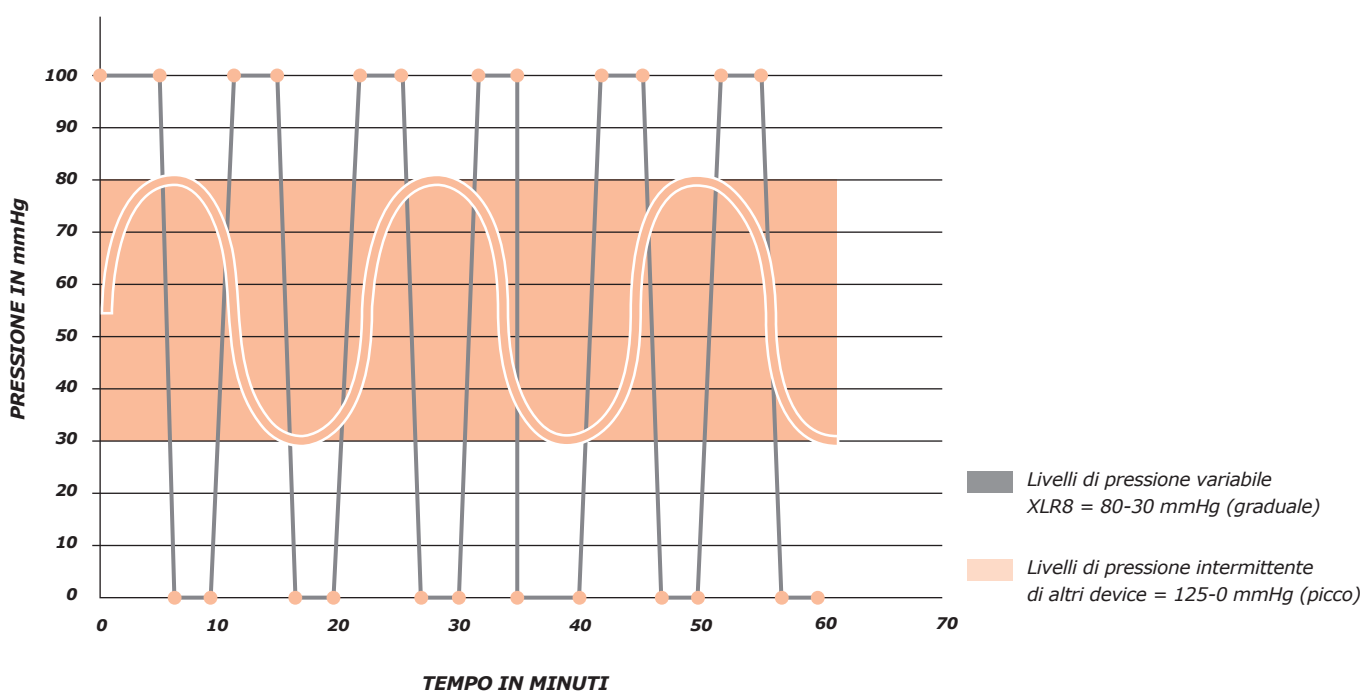
Mantenendo la pressione negativa per tutto il ciclo si evita di perdere la chiusura ermetica ed il dislocamento della medicazione, che potrebbe causare l'accumulo di essudato nel letto della ferita.

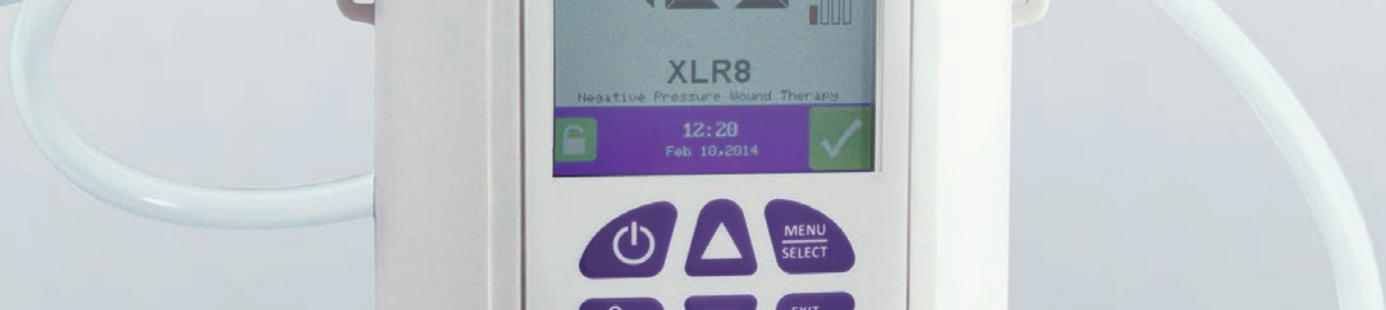
Quest'onda graduale è delicata per il paziente e fa aumentare il flusso ematico nella cute perilesionale, prevenendo l'ischemia. I cambiamenti di pressione sono impercettibili per il paziente, aumentando il suo comfort.

Senza le improvvise cadute di pressione della terapia ad intermittenza, si elimina virtualmente la crescita di tessuto di granulazione all'interno della spugna, rendendo le sostituzioni delle medicazioni meno stressanti e dolorose per il paziente.

### TERAPIA VARIABILE ED INTERMITTENTE

- Impostazione del range pressorio completamente personalizzabile.
- Pressione negativa sul sito sempre attiva.
- Lo scarso comfort dovuto alla rapida salita in pressione viene eliminato.
- Sulla base delle necessità cliniche la pressione può essere impostata intorno o sotto la POC (Pressione di Occlusione Capillare) di 32 mmHg.





## Un'ampia gamma di medicazioni e canister

### KIT MEDICAZIONE



*Kit medicazione in schiuma verde*



*Kit medicazione in schiuma all'argento*



*Kit medicazione in PVA (alcool polivinilico)*



*Kit medicazione in schiuma verde sottile*



*Kit medicazione in schiuma pretagliata a spirale*



*Kit medicazione in schiuma Bridge*



*Kit medicazione in Garza*



*Kit medicazione addominale in schiuma*

### CANISTER



*Canister: 200, 400, 600, 800 e 1100 cc*

## INDICAZIONI PER L'ORDINE

CODICE	DESCRIZIONE	DIMENSIONE	QUANTITÀ
<b>SISTEMA XLR8 ED ACCESSORI</b>			
A4-S0002	Sistema per terapia topica a pressione negativa mod. XLR8		1
A4-S0003	Sistema per terapia topica a pressione negativa mod. XLR8+		1
A4-S00P3	Trasformatore AC/DC		1
A4-S00P4	Cavo alimentazione		1
A4-S00A9	Sistema fissaggio a letto		1
A4-S00A6	Borsa da trasporto		1
A4-S00A7	Borsa in tessuto		1
XP-1012	Tube collegamento PortPad		10
A4-S00F5	Pellicola Adesiva	26 X 30 CM	100
A4-S00Y2	Connettore ad Y		10

<b>CONTENITORI RACCOLTA FLUIDI</b>			
A4-S00D2	Contenitore raccolta fluidi da 200 cc		10
A4-S00D4	Contenitore raccolta fluidi da 400 cc		10
A4-S00D6	Contenitore raccolta fluidi da 600 cc		10
A4-S00D8	Contenitore raccolta fluidi da 800 cc		10
A4-S00D11	Contenitore raccolta fluidi da 1100 cc		10

<b>KIT MEDICAZIONE</b>			
XF-DSMF1-T	Kit medicazione in schiuma verde SOTTILE - mis. S	6 x 6 x 2,5 cm	10
XF-DMDF1-T	Kit medicazione in schiuma verde SOTTILE - mis. M	15 x 10 x 2 cm	10
XF-DLGF1-T	Kit medicazione in schiuma verde SOTTILE - mis. L	25 x 15 x 2,5 cm	10
XF-DXLF1-T	Kit medicazione in schiuma verde SOTTILE - mis. XL	30 x 60 x 1,5 cm	5
XF-DSMF1	Kit medicazione in schiuma SPESSA - mis. S	10 x 7,5 x 3,3 cm	10
XF-DMDF1	Kit medicazione in schiuma SPESSA - mis. M	18 x 12,5 x 3,3 cm	10
XF-DLGF1	Kit medicazione in schiuma SPESSA - mis. L	26 x 15 x 3,3 cm	10
AG-SFOAM2	Kit medicazione in schiuma SPESSA con ARGENTO - mis. S	10 x 7,5 x 3,3 cm	10
AG-MFOAM2	Kit medicazione in schiuma SPESSA con ARGENTO - mis. M	18 x 12,5 x 3,3 cm	10
AG-LFOAM2	Kit medicazione in schiuma SPESSA con ARGENTO - mis. L	26 x 15 x 3,3 cm	10
A4-D00SP	Kit medicazione in garza KENDALL AMD - mis. S	17,1 x 15,3 cm	10
A4-D00MP	Kit medicazione in garza KENDALL AMD - mis. M	17,1 x 15,3 cm (2 fogli pellicola)	10
A4-D00LP	Kit medicazione in garza KENDALL AMD - mis. L	11,43 x 1,43 m	10
PVA-SFOAM1	Kit medicazione bianca in PVA - mis. S	7,5 x 10 x 1 cm	10
PVA-FOAM1	Kit medicazione bianca in PVA - mis. M	10 x 15 x 1 cm	10
PVA-LFOAM1	Kit medicazione bianca in PVA - mis. L	15 x 20 x 1 cm	10
XF-SPSK1	Kit medicazione in schiuma a SPIRALE PRETAGLIATA - mis. S	104 x 1,6 x 15 cm	10
XF-SPMK1	Kit medicazione in schiuma a SPIRALE PRETAGLIATA - mis. M	104 x 1,6 x 15 cm (2 fogli pellicola)	10
XF-BKMF1	Kit medicazione in schiuma mod. BRIDGE (A PONTE)	40,1 x 13,3 cm	10
A4-ABD01-K	Kit medicazione in schiuma ADDOMINALE	Protezione Viscerale 391 x 261 x 17,8 mm Schiuma PU Piccola 20 x 10 x 265 mm Schiuma PU Grande 20 x 10 x 365 mm	5



AddLife è una società svedese che opera in Europa e detiene la proprietà di aziende leader di mercato che offrono soluzioni e prodotti principalmente per il settore "healthcare". La società è quotata dal 2016 al Nasdaq Stockholm, Large Cap. Le società del gruppo AddLife offrono prodotti e servizi di elevata qualità e vantaggioso rapporto costo/beneficio.

La gamma offerta consiste in prodotti di vari fabbricanti distribuiti nei diversi mercati ma anche da prodotti proprietari. La gamma di servizi offerti dalle aziende del Gruppo include servizi di consulenza, supporto tecnico e formazione.

Con questo approccio AddLife crea valore aggiunto per i clienti in tutta Europa e genera una crescita a lungo termine per il Gruppo.

AddLife ha due aree di business denominate "Labtech" e "Medtech" ed è attualmente presente in oltre 25 paesi.



#### **VISIONE**

Miglioriamo la vita delle persone operando da leader e creando valore nel settore del Life Science.



#### **MISSION**

AddLife fornisce valore aggiunto ai propri clienti nel settore dell'healthcare, dalla ricerca all'assistenza medica. AddLife offre soluzioni, servizi e prodotti, di alta qualità e vantaggioso rapporto costo/beneficio sia nel settore privato che in quello pubblico in Europa.

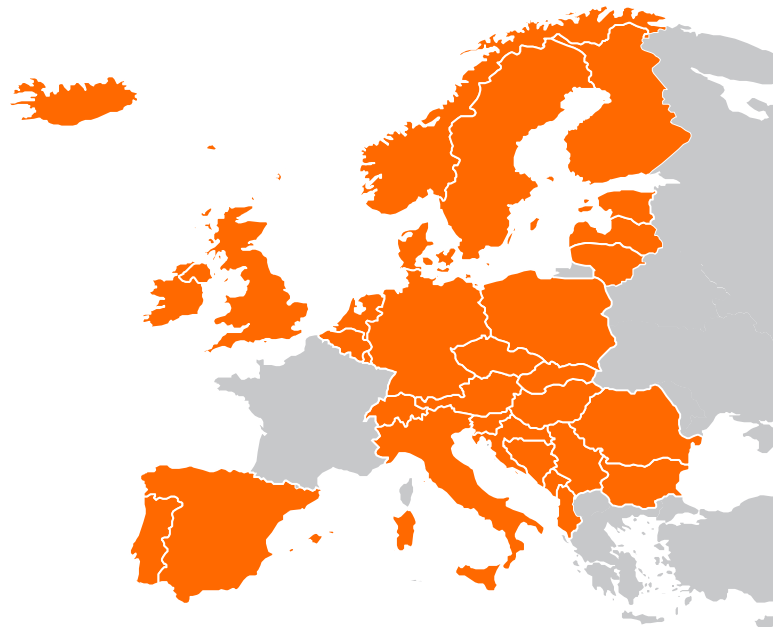


#### **VALORI**

Semplicità - Responsabilità - Impegno - Innovatività. Il successo di AddLife si basa su una cultura aziendale ben supportata in tutto il Gruppo. I valori sono i principi guida nella vita quotidiana di tutti i dipendenti, indipendentemente dal paese in cui operano.

#### **I NOSTRI PIÙ SIGNIFICATIVI VANTAGGI COMPETITIVI**

AddLife possiede e sviluppa aziende che migliorano la qualità della vita, riducono la sofferenza dei pazienti e producono benefici sociali. Per realizzare questa visione, offriamo alle aziende del nostro Gruppo soluzioni competitive che soddisfano le esigenze dei clienti sia a breve che a lungo termine.



*Distribuito da:*

Biomedica Italia S.r.l.  
Società unipersonale - Soggetta ad attività di direzione e coordinamento di Addlife Development AB  
Via Thomas Alva Edison, 6 - 20057 Assago (MI) Italia  
Tel. +39 02 4954 0340 - Fax +39 02 4954 0350  
Capitale Sociale € 1.000.000 i.v. - P.IVA e C.F. IT11408800966  
Reg. Imp. Milano - R.E.A. Milano 2600265  
info@biomedica-italia.it - biomedica\_italia@pec.it - www.biomedica-italia.it

Il marchio Biomedica è presente in 12 paesi:  
Austria, Bosnia-Herzegovina, Bulgaria, Croazia, Italia, Macedonia, Polonia, Repubblica Ceca, Romania, Serbia, Slovacchia, Slovenia.

© 2022 Biomedica Italia S.r.l. Diritti riservati

Biomedica Italia S.r.l. si riserva il diritto di apportare in ogni momento qualsiasi modifica ai prodotti/servizi qui previsti.